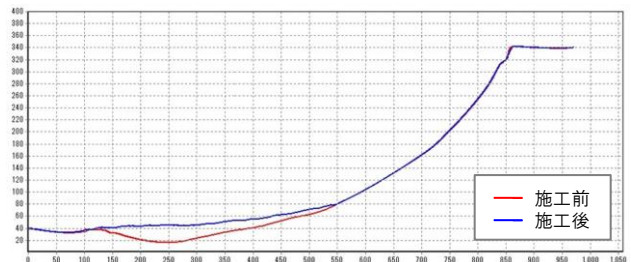


# 断面形状計測システム

縦型ミルの現地施工において、溶接前後のテーブルライナの形状を可視化するため、当社で開発したシステムが「パンチルトレーザー計測システム」です。非接触のレーザー変位計を制御することで、ローラやテーブルライナの周方向の高低差、および径方向の表面形状を計測することで、より正確な現地施工が可能となります。



施工前後 周方向計測結果



施工前後 径方向計測結果

